



CD INFOS

La lettre d'information du Conseil de Développement Estuaire & Sillon
CD INFOS N° 2 - Février 2020

SOMMAIRE

Édito	1
Groupe services à la population	2
Groupe environnement	2
Groupe économie du territoire	3
On a participé	4
Parutions	4
Rejoignez-nous / contacts	4

ÉDITO

Nous avons rendu nos 1^{ers} avis sur :

- la revalorisation des déchets,
- l'identité rurale du territoire,
- le Plan Climat Air Énergie Territorial.

Vous pouvez les consulter sur le nouveau site Internet.

« Risques liés au changement climatique »

Nous poursuivons nos actions sur les risques liés au changement climatique :

- en partenariat avec la communauté de communes,
- en lien avec d'autres CD du département,
- avec les élèves au travers d'un concours de dessin.

Vous êtes invité à participer à une conférence-débat du 20 mars à Cordemais (voir page 2).

« Une identité rurale »

Nous affirmons que l'activité agricole constitue une activité économique du territoire, véritable poumon vert à préserver dans le pôle métropolitain Nantes/Saint-Nazaire.

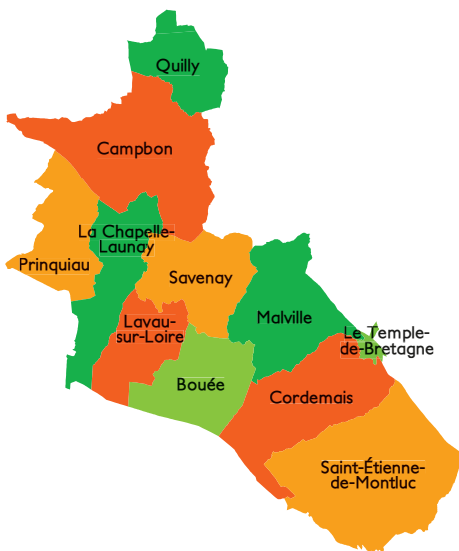
L'avis sur l'offre culturelle territoriale est en cours de finalisation ; il s'appuiera sur les acteurs culturels de notre territoire.

Dans cette période dynamique de réflexion communale et intercommunale, rejoignez « une voix citoyenne ».

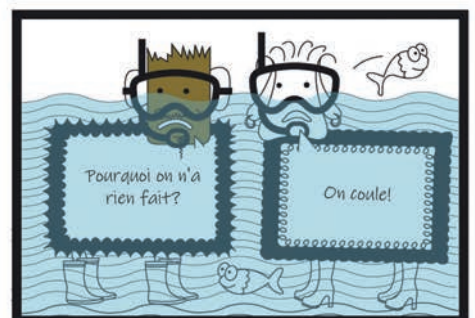
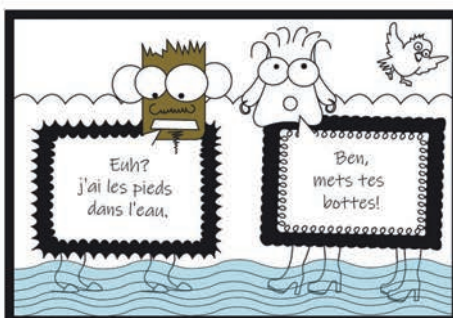
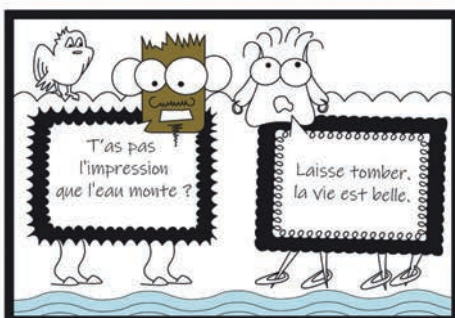
Nous accueillons tout citoyen souhaitant apporter sa contribution aux projets et à la construction du bien commun.



*Le Président
 Luc BARRAIS*



La BeeD des moutons du territoire





Après quelques mois de réflexion et un travail portant sur le recensement des activités culturelles de notre territoire, le groupe « *Services à la population* » a rencontré :

- des adjoints communaux en charge des questions culturelles,
- le vice-président de la CCES à la culture,
- des élus communautaires (Pays de Blain et Erdre & Gesvres) sur la mise en place de la compétence culture dans leur territoire.

Nous avons organisé un forum regroupant les acteurs culturels des domaines : musique, danse, théâtre, arts plastiques, organisation de spectacles. Il s'est déroulé le 24 janvier à la salle de la Vallée à la Chapelle-Launay.

Cette rencontre a permis de mieux appréhender les réussites, les difficultés, les attentes de ces divers

EN AVANT LA CULTURE!

acteurs. La réflexion citoyenne s'est enrichie pour la rédaction d'un avis à présenter aux futurs élus de la CCES.



Forum des acteurs culturels - 24 janvier 2020

Les membres du Groupe **services à la population**

TERRITOIRE ESTUAIRE & SILLON

CONFERENCE-DEBAT

«Quels risques le réchauffement climatique présente-t-il pour notre territoire? Comment y faire face? »

Vendredi 20 mars 2020 à 20h30

Salle de l'Estuaire à l'hippodrome de CORDEMAIS.

Avec 2 intervenants,
Mme Marie-Jo MENOZZI, ethno-sociologue en environnement,
 et **Mme Kristell LE BOT**, chargée d'études et de projets au GIP Loire Estuaire.

Le Conseil de Développement,
"une voix citoyenne"
Vous présente:

...Et en partenariat avec les citoyens de demain : les enfants qui nous présentent leur vision de la Loire en 2050...

Un autre regard sur l'avenir de notre territoire...

Conseil de développement Estuaire & Sillon, Tel. 02 40 56 81 48, 2, Bd de la Loire, 44260 SAVENAY, conseildedeveloppement@estuaire-sillon.fr

Les membres du Groupe **environnement**

Estuaire et Sillon : une identité rurale ?

« Notre pays est aujourd'hui confronté à des enjeux majeurs en matière de lutte contre le changement climatique, d'adaptation de son modèle productif et de lutte contre les inégalités sociales et territoriales. La réponse à ces grands défis passe par une meilleure reconnaissance des territoires ruraux et de leurs habitants qui doivent être replacés au cœur de notre projet collectif » ainsi que le formule le rapport national : « Ruralités : une ambition à partager » (juillet 2019)¹.

LA RURALITÉ : UN ATOUT FRAGILE À PRÉSERVER

En Estuaire et Sillon, une grande majorité d'actifs travaille sur les agglomérations de Nantes et Saint-Nazaire : 41 % sur Nantes métropole des 17 086 actifs en 2015. Les zones d'activité commerciales et industrielles se sont largement développées ces dernières années. Le temps des loisirs de beaucoup d'entre nous ressemble largement à celui des citadins.

Et pourtant les habitants ont le sentiment de vivre sur un territoire rural dont ils apprécient la qualité de vie par sa proximité avec la nature, le vivre-ensemble, la possibilité de trouver des producteurs locaux.



Moulin de la Bicanne & éoliennes à Campbon



L'AGRICULTURE : UN SECTEUR ÉCONOMIQUE ESSENTIEL DU TERRITOIRE

La transition écologique impose de protéger les sols, un changement radical de modèle est à prévoir :

- une zone d'agriculture à protéger,
- une communication avec les élus et les habitants à développer.

Deux propositions parmi les trente que nous avons formulées.

UN PROJET ALIMENTAIRE POUR CONFORTER LES CIRCUITS COURTS

Le questionnement a porté sur : la ruralité comme mode de vie, la production agricole, la distribution et la consommation.

À partir des connaissances acquises et partagées, nous avons formulé des propositions concrètes pour l'avenir : à débattre et, nous l'espérons, à expérimenter. Elles s'adressent aussi bien aux élus qu'à l'ensemble des habitants tout particulièrement dans cette période de débat citoyen.

Cet avis est consultable sur notre site :

<https://www.cd-estuaire-sillon.fr>

1. https://www.cohesion-territoires.gouv.fr/sites/default/files/2019-07/Rapport_Mission-ruralite_juillet-2019.pdf



LE CONSEIL DE DÉVELOPPEMENT S'ENGAGE

ON A PARTICIPÉ



Restitution de l'avis InterCD sur les déplacements domicile-travail aux élus - 26 novembre 2019.



Démarrage d'un travail InterCD sur les enjeux climatiques liés à la façade littorale et estuaire en novembre 2019.



PARUTIONS

- > 1^{er} avis sur le PCAET.
- > Avis sur les filières de valorisation des déchets.
- > Avis interCD sur le déplacements domicile-travail.
- > Avis sur l'identité rurale du territoire.



Fête des Conseils de Développement de Loire-Atlantique – 17 décembre 2019.

